

Warmtekostenverdeler type 1801

Eindelijk een warmtekostenverdeler (WKVE) volgens het éénvoeler-principe met een nieuwe intelligente cv-bedrijfsherkenning voor een zeer nauwkeurige verbruiksmeting!!!!

INTELLIGENTE COMPONENTEN

Het elektronische warmtekostenverdeelsysteem type 1801 is vrijwel overal toepasbaar. Op of naast elke radiator wordt de warmtekostenverdeler met intelligente cv-bedrijfsherkenning gemonteerd.

Voor de reken- en stureenheid is een micro-computer toegepast. De WKVE 1801 kan het onderscheid tussen een in bedrijf zijnde radiator en een door externe warmtebronnen verwarmde radiator herkennen en op juistheid inschatten.

Hierdoor zijn "verbruikseenheden", veroorzaakt door externe oorzaken zoals bijv. zon-invloed, zo goed als uitgesloten.

CONTROLEERT ZICHZELF

Met regelmatige tussnpozen test het systeem 1801 zichzelf. Wordt daarbij een defekt herkend, verschijnt er op het display de melding: **ERROR**.

VOORDEEL OP VOORDEEL

- het verrekenseizoen wordt in de warmtekostenverdeler geprogrammeerd. Hierdoor is het gemeten verbruik, exact het verbruik van 12 maanden. Tevens blijft dit verbruik 12 maanden

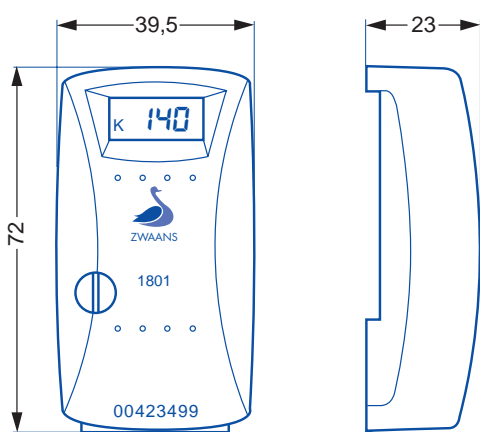
lang zichtbaar op het display van de warmtekostenverdeler, zodat de eindgebruiker te allen tijde een duidelijk inzicht in zijn/haar verbruik heeft.

- de combinatie van de lithium batterij en de energiebesparende electronica garandeert een levensduur van 10 jaar zonder batterij vervanging. Een milieu vriendelijk voordeel.
- **BRIEFKAARTAFLEZING:** geen geschatte verbruiken meer! Een verwarmingskostenafrekening naar gemeten verbruik is nu voor 100% haalbaar. Als de meteropnemer een woning niet heeft kunnen betreden voor de jaarlijkse aflezing, heeft de eindgebruiker de mogelijkheid, om zelf zijn/haar verbruiken door te geven. Het in de warmtekostenverdeler geregistreerde verbruik, dient tezamen met een speciaal controlegetal aan ons te worden doorgegeven. Aan de hand van laatst genoemd getal kunnen wij controleren, ofdat het doorgegeven verbruik op juistheid berust, zodat deze gehanteerd kan worden in de eindafrekening.



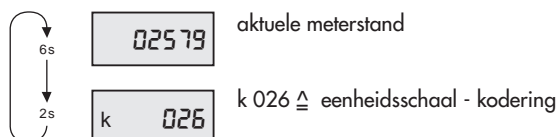


De geringe afmetingen van het type 1801

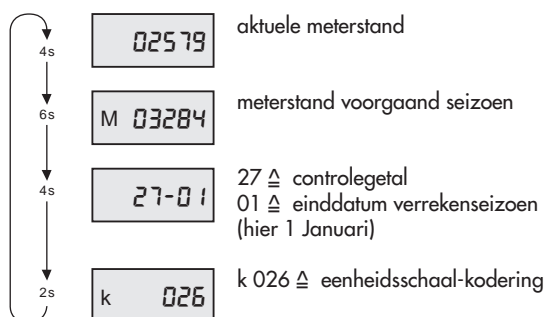


Het LCD- Display

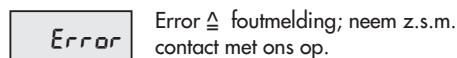
a) als er **GEEN EINDDATUM** verrekenseizoen is geprogrammeerd



b) als er een **EINDDATUM** verrekenseizoen is geprogrammeerd



c) bij een evt. storing in de warmtekostenverdelers.



Technische gegevens

Type	WKVE type 1801
Meetprincipe:	- direkt registrerend, decentraal meetsysteem, volgens het principe: luchtzijdige registratie van de radiator warmte-afgifte. - meetwaarde registratie via 1 temperatuurvoeler (radiator temp.voeler)
Voeding	3 volt lithium batterij
Levensduur	10 jaar.
Display	5 digits. 00000 – 99999 LCD
Algemene uitvoering	NEN-EN 834
Radiator-afgifte	van 21 W. – 10.000 W.
Exponent	1,1.
Bereik	voor een gemiddelde ontwerp temperatuur tussen 55 °C tmin en 90°C tmax
Bereik temperatuurvoeler	0°C – 100°C
Bijzonderheden	- verrekenseizoen programmeerbaar - controle-getal (briefkaartaflezing) - storingsherkenning en melding - intelligente cv-bedrijfs herkenning